

## 心線接続材料

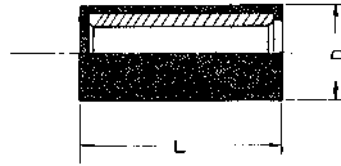
### RCコネクタ

専用工具「RC-T」を使用することにより、心線の切断、被覆のはぎ取り、接続作業を同時に行うことができます。

個人差のない確実な作業ができ、信頼度の高い接続方法です。

(単位: mm)

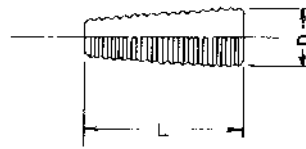
部品名	D(φ)	L	備考
外スリーブ	7	14	100個入
中ピン	4	11	



外スリーブ

### 【適用範囲】

- 0.4~0.9mmの軟銅線でPVC、PE、PEFの心線接続に共用(ただし、0.9mmの絶縁厚は0.35mm以下)
- 心線組合表



中ピン

### ● 2心の場合

(単位: mm)

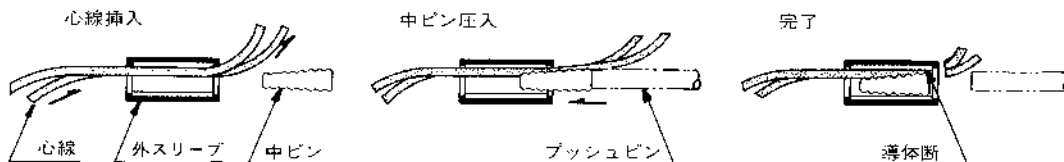
第1心線 第2心線	0.4	0.5	0.65	0.9
0.4	○	○	○	○
0.5		○	○	○
0.65			○	○
0.9				○

### ● 3心の場合

(単位: mm)

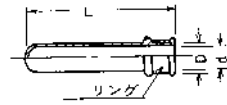
第1心線 第2心線 第3心線	0.4				0.5				0.65				0.9			
	0.4	0.5	0.65	0.9	0.4	0.5	0.65	0.9	0.4	0.5	0.65	0.9	0.4	0.5	0.65	0.9
0.4	○	○	○	×	○	○	○	×	○	○	○	×	×	×	×	×
0.5					○	○	○	○	○	○	○	○	×	○	○	○
0.65										○	○	○	×	○	○	○
0.9													×	○	○	○

### (作業手順)



型番	形状			備考
	D(φ)	d(φ)	L	
U形 0.9	6.4	4.8	40	φ0.9用 (50本入)
U形 1.2	6.9	5.2	40	φ1.2用 (50本入)
U形 0.9	6.4	4.8	40	φ0.9用 (混和物入り)
U形 1.2	6.9	5.2	40	φ1.2用 (混和物入り)

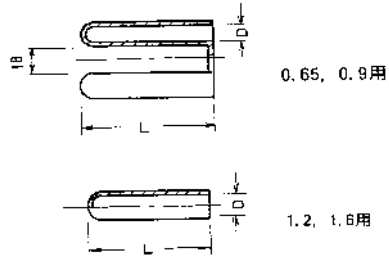
注. リングのかしめには専用工具(圧着ペンチ:R-3)を使用してください。



リング付U形PEスリーブ

■ 混和物入りPEスリーブ (単位:mm)

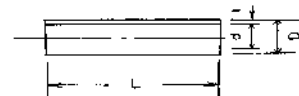
型番	形状			備考
	t	D(φ)	L	
0.65	1.0	3.0	40	φ0.65用 50P(100本入)
0.9	1.0	3.6	40	φ0.9用 50P(100本入)
1.2	1.0	5.0	40	φ1.2用 50P(100本入)
1.6	1.0	6.0	40	φ1.6用 50P(100本入)



混和物入りPEスリーブ

■ PEスリーブ (単位:mm)

型番	形状				備考
	t	d(φ)	D(φ)	L	
長尺2.5×300	0.6	2.5	3.7	300	警報線用
短尺3.2×50	0.25	3.2	3.7	50	φ0.65用 (100本入)
短尺4.0×50	0.25	4.0	4.5	50	φ0.9用 (100本入)
短尺5.0×50	0.5	5.0	6.0	50	φ1.2用 (100本入)
短尺6.0×50	0.5	6.0	7.0	50	1.25 <sup>□</sup> 用 (100本入)



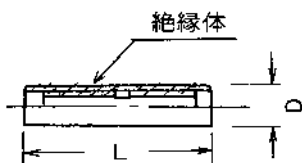
PEスリーブ

■ 突合せスリーブ

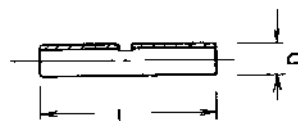
信号ケーブルの心線接続に使用します。  
なお、スリーブのかしめは専用工具(圧着ペンチ;3Cプレス)を使用します。

(単位:mm)

型名	D(φ)	L	備考
2SQ	5.2	28	φ1.6,1.25mm <sup>2</sup> 共用(AMP No.170765-1)
10SQ	7.0	21	10mm <sup>2</sup> 用



No.170765-1



10mm<sup>2</sup>用