

1.1 JR各社殿、JRTT殿向けキット

(1) 光・通信クロージャキット

本クロージャは、JR仕様による通信ケーブル、光ケーブル、光複合ケーブル等各種のケーブル接続用として開発されたものです。ケーブル外径、接続形態により適切なクロージャを選定することが出来るのと、作業が容易であり、気密性に優れ信頼の高い材料です。

■ 光・通信用クロージャ内観

通信ケーブル用 MC26-S型



通信ケーブル用 I・II-N型シリーズ



通信ケーブル用 I・II-A-N型シリーズ



光ケーブル用 I・II-OFW-N型シリーズ

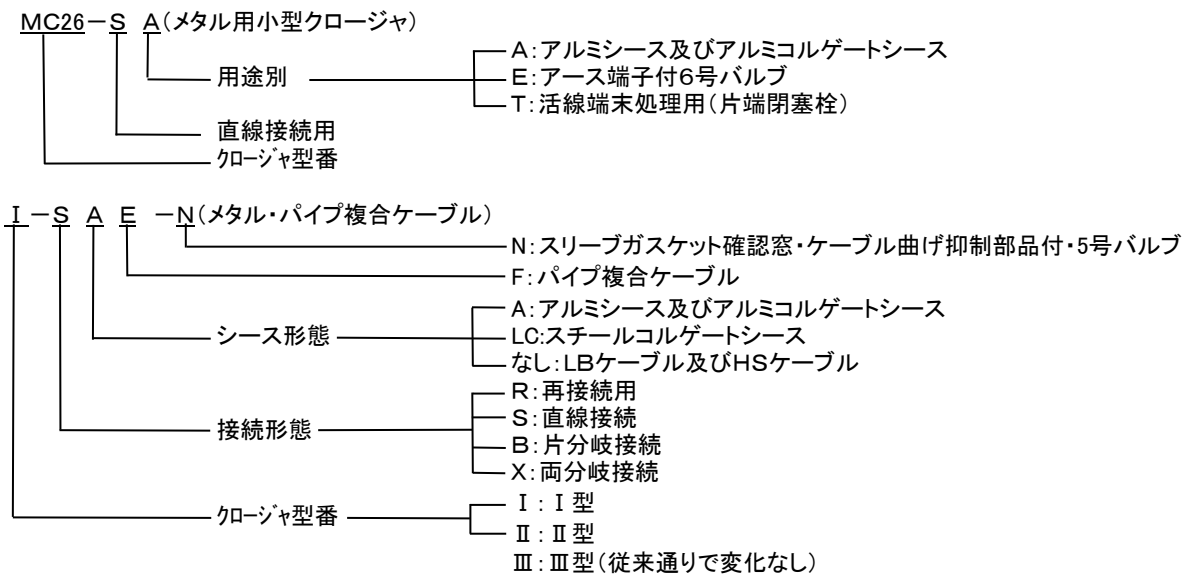


光ケーブル用 I・II-OFWE-N型シリーズ

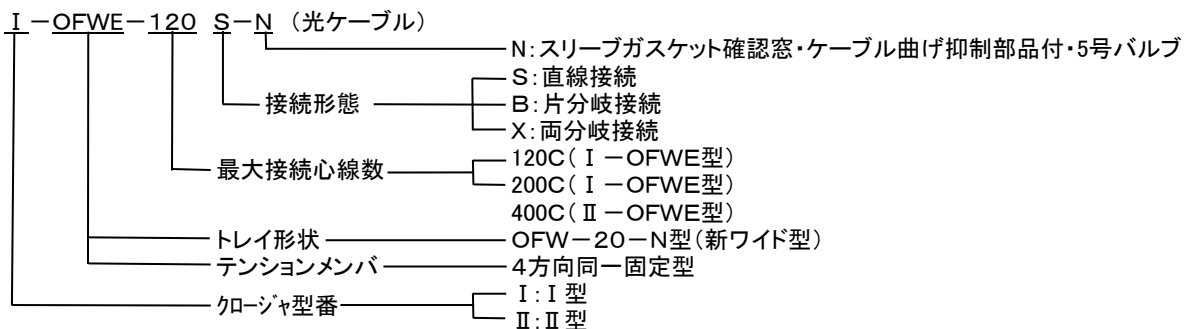
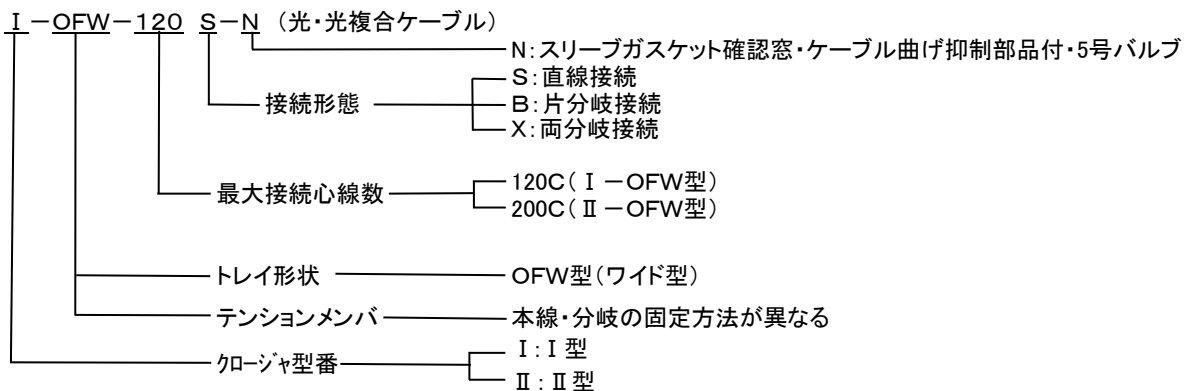


■ キットの記号と意味

● 通信ケーブル(一般用)

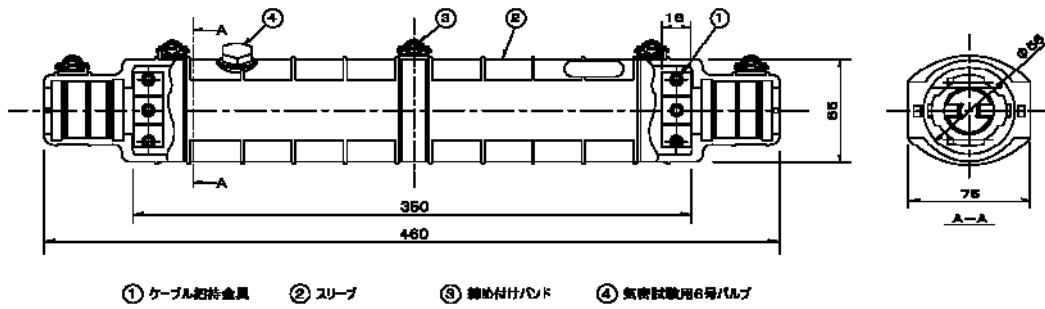


● 光ケーブル



■ クロージャの形状と寸法

MC26-S型

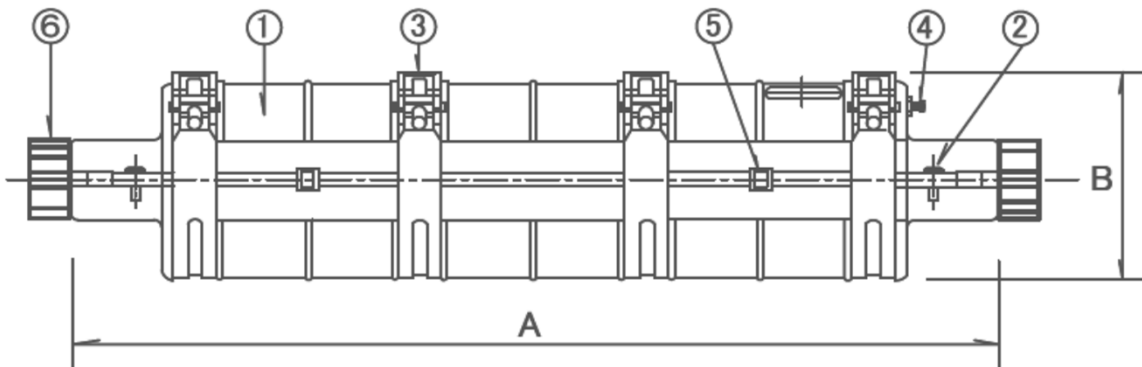


- ① ケーブル把持金具 ② スリーブ ③ 締め付けバンド ④ 気密試験用6号バルブ

● 仕様

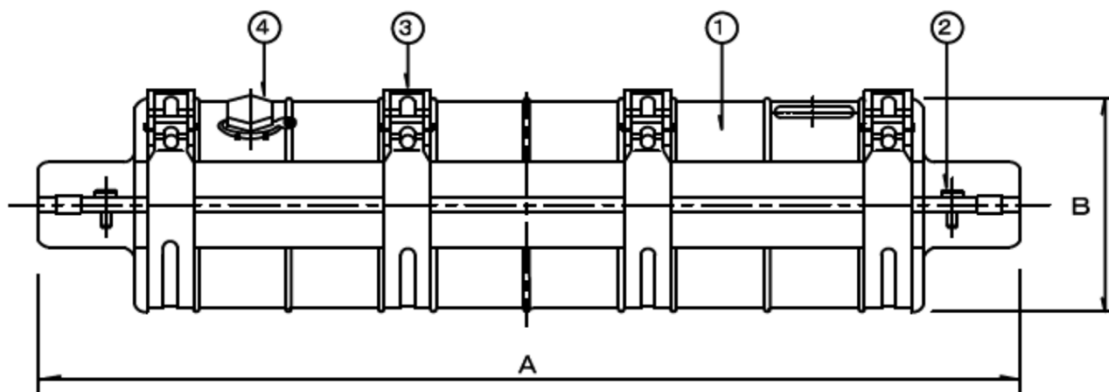
項目	仕様	備考
接続形態	直線接続専用	後分岐が必要な場合は、メカニカルクロージャ I 型で置換え可能
適用ケーブル	JR仕様通信ケーブル	B, LB, LBD, HS, LC, CA
適用ケーブル外径	10mmφ~26mmφ	
最大接続容量	0.9mm×30P	UP9030(CAは20P)が最大
材質	本体	ガラス繊維入りポリプロピレン
	把持金具	アルミ
	バンド	ステンレス
		気密試験用6号バルブ

I-N、II-N型



- ① スリーブ本体 ② 締付ボルト ③ 締付バンド ④ 気密試験用5号バルブ ⑤ ガasket確認窓
⑥ ケーブル曲げ抑制部品

III 型



- ① スリーブ本体 ② 締付ボルト ③ 締付バンド ④ 気密試験用6号バルブ

● 寸法及び適用表

(単位mm)

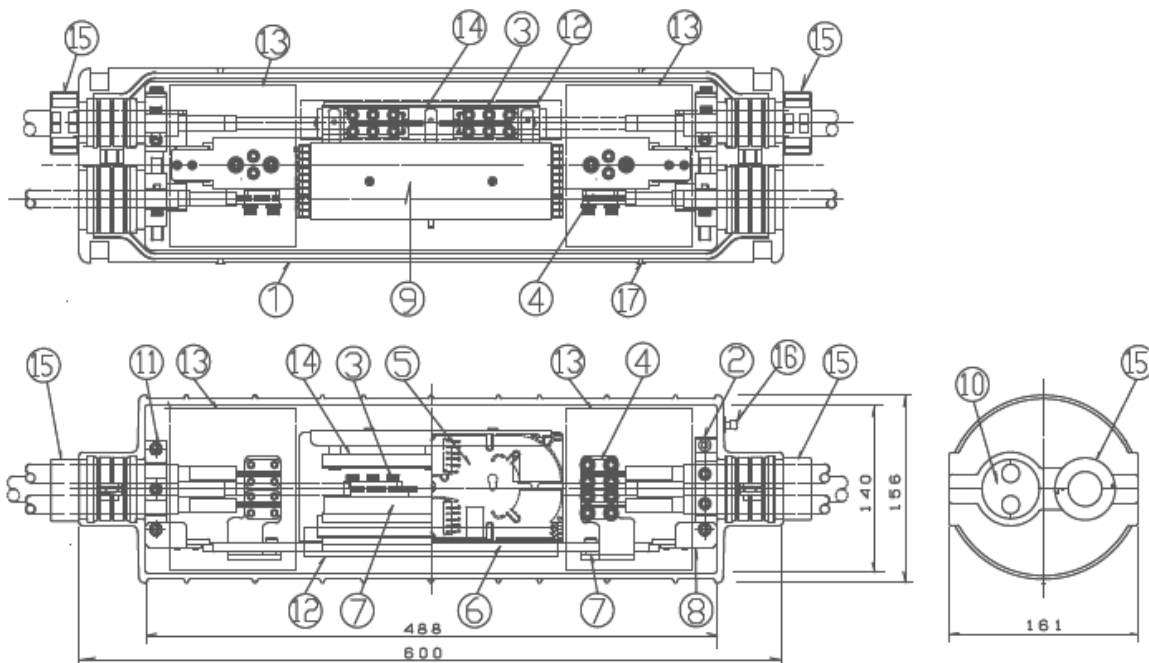
クロージャ型番		I 型	II 型	III 型
寸法(mm)				
A		600	600	650
B		136	156	216
適用ケーブル	幹線側	10~30mmφ	31~45mmφ	46~56mmφ
外 径	分岐側	10~30mmφ	10~30mmφ	10~56mmφ

注. CA、CAH及びLCケーブルの場合、適用ケーブル外径は内部PEシース径となります。

光用クロージャ I、II—OFW—N型

- スリーブ
 - 鉄道沿線の布設環境に適応した強靱なスリーブ(圧壊強度;3KN以上)
 - (社)日本鉄道電気技術協会のH工法で採用され、作業性・信頼性が高い
- TM把持金具・ケーブル把持金具
 - 強い把持力(幹線;4KN以上、分岐;1.39KN以上)
- トレイ
 - ワイドサイズを採用、作業性が向上、I型は、120C II型は、200Cまでに対応します
- 工法説明ビデオ
 - 工法説明用DVDを準備、確実な施工の一助になります

II—OFW—200X—N



No	名 称	No	名 称
1	スリーブ	9	トレイ収容箱
2	ケーブル把持金具	10	端面板(ケーブル2条用)
3	TM把持金具(幹線用、4KN)	11	ケーブル把持金具(ケーブル2条用)
4	TM把持金具(分岐用、1.39KN)	12	心線収容棚
5	余長収納トレイ(10枚)	13	心線保護カバー
6	連結棒	14	心線保護シート(チャック付)
7	TM絶縁板	15	ケーブル曲げ抑制部品
8	連結金具	16	測圧用5号バルブ

■ 仕様概要

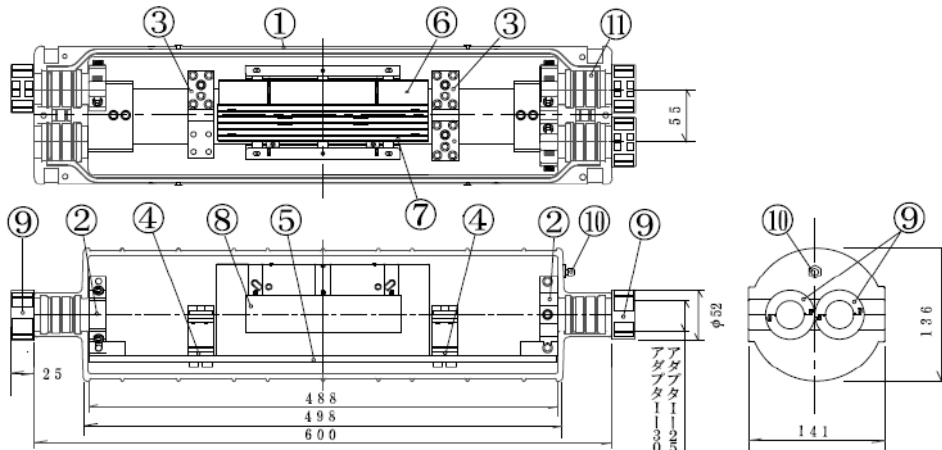
項 目		標準キット仕様	
適 用 ケ ー ブ ル	型 番	I -OFW-120S、B、X-N	II -OFW-200S、B、X-N
	ケーブル導入数	片側2条	片側3条
	適用ケーブル構造	テープスロット型	
光 収 容 部	適用ケーブル 外径(mm)	幹 線 分 岐	10~30 10~30
	余長 収納トレイ	収納心線 枚 数	4心テープ 5テープ用 (OFW-20、OFW-20-N) 6 10
寸 法	最大収納心線	120心	200心
	外径×長さ(mm)	136φ×600L	156φ×600L

- 再接続キットは、I -OFW-R-N及びII -OFW-R-Nの2種類
- 増設キットは、I -OFW-A-N 及び II -OFW-A-Nの2種類
- 浸水センサー、光心線移動防止処理キット、内部シース保護材料(外部シースをクロージャ外部に出す場合)は別途ご準備下さい。

光用クロージャ I -OFWE-N型 ・ II -OFWE-N型

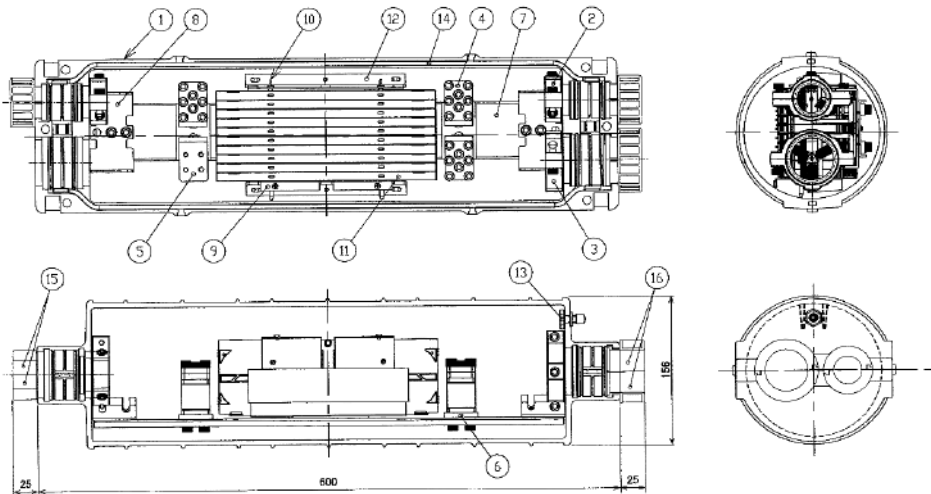
- スリーブ : 視認窓の採用・ケーブル曲げ抑制部品の採用で高い気密性と作業性の向上。
- TM把持金具(左右同一): 従来の作業方法を維持し、増設・割り入れ切替等の柔軟性向上。

I -OFWE-120/200-□-N



No	名 称	No	名 称
1	スリーブ型	7	余長収納トレイ(10枚)
2	ケーブル把持金具 I 型	8	心線收容槽
3	TM把持金具	9	ケーブル曲げ抑制部品
4	TM絶縁板	10	測定用5号バルブ
5	連結金具	11	エアタイトテープセット
6	トレイ收容金具		

II -OFWE-400-□-N



記号	名 称	単位	数量	記号	名 称	単位	数量
1	スリーブ II 型	組	1	11	心線収納トレイ	枚	10
2	I 型ケーブル把持金具 (<I-25>)	組	2	12	心線收容槽	個	2
3	II 型ケーブル把持金具 (<II-1>)	組	1	13	心線バルブ	個	1
4	ケーブル TM 把持金具 (ベースプレート)	組	3	14	ケーブルカット (7本 / 組)	組	1
5	ケーブル TM 把持金具 (単体)	組	1	15	曲げ抑制材料 I-25 型 又は I-30 型	個	2
6	ケーブル TM 絶縁板	組	2	16	曲げ抑制材料 II-45 型	個	1
7	連結棒	組	1				
8	測光金具	組	2				
9	II 型収納金具	組	1				
10	引き出し防止棒	本	2				

仕様概要

項目	標準キット仕様		
	I-OFWE-120-S, B, X-N	I-OFWE-200-S, B, X-N	II-OFWE-400-S, B, X-N
ケーブル用	型番	標準キット仕様	
	ケーブル導入数	片側2条	
	適用ケーブル構造	テープスロット型	
収光接続部	適用ケーブル外径 (mm)	幹線 10~30 分岐 10~30	10~30 10~30
	収光心線	4心テープ×5テープ (OFW-20-N)	
寸法	収納トレイ枚数	6	10
	最大収納心線	120心	200心
寸法	外径×長さ (mm)	136φ×600L	
		156φ×600L	

- 再接続キットは、I -OFW-R-N、II -OFW-R-N
- 増設キットで、直線から片分岐に変更は I -OFWE-A3-N
- 増設キットで、片分岐から両分岐に変更は I -OFWE-A4-N
- 内部シース保護材料 (外部シースをクロージャ外部に出す場合) 及び、光心線移動防止処理キットが必要な場合は別途にご準備下さい。

■ 適用キット一覧表(心線径0.9mmの場合)

	メタルケーブル	パイプ複合ケーブル	光ケーブル			光複合ケーブル
			OF型	OFW型	OFWE型	
I型	LB, LBD: UP9020~UP9030 LC : UP9020~UP9030 HS : UP9020~UP9030 CA, CAH: UP9020~UP9030	LC: UPF, XF9020~UPF, XF9030 HS: UPF9020~UPF9030 CA: UPF, XF9020	16C~60C	~120C S B X	120C ・ 200C S B X	———
II型	LB, LBD: UP9050~UP9100 LC : UP9050~UP9100 HS : UP9050~UP9100 CA, CAH: UP9050~UP9100	LC: UPF, XF9050~UPF9100 HS: UPF, XF9050~UPF9100 CA: UPF9030~UPF9100	64C~100C	~200C S B X	400C S B X	16C~100C 20P、30P、50P
III型	LB, LBD: UP9200 LC : UP9200 HS : UP9200 CA, CAH シース径57φの為 適用外となります	LC: UPF, XF9200 HS: UPF, XF9200	———	———	———	———

注1 装荷線輪を接続する場合は、別途ご相談下さい

注2 I、II、III型の適用ケーブル外径は、P6の表を参照して下さい
ケーブル外径はメーカーにより異なる事があります

■ I -OFWE- 120・200-N塩害対策用クロージャカバー(直線、片分岐、両分岐対応)

1. 塩害対策として、クロージャの上にプラスチックのカバーを被せ中に解体可能形の混和物を充填し海水に含まれる塩分より金属類が腐食するのを防止します。
2. 専用の壁面取付金具も合わせてご使用下さい。
3. 光複合UP9050-CAは内部PEシースが47mmアルミシースが45mmの為、II型クロージャでは対応していませんが、ケーブル把持金具取付位置まで内部PEシースを剥ぎ取れば、II型クロージャで接続出来ます。(把持金具を直接CAシースに固定する形になります) 特殊工法
4. UP, X9200-CAは内部PEシースが57mmアルミシースが54mmの為、III型クロージャでは対応していませんが、ケーブル把持金具取付位置まで内部PEシースを剥ぎ取れば、III型クロージャで接続出来ます。(把持金具を直接CAシースに固定する形になります) 特殊工法
5. I型クロージャでケーブルがLB, LC, HSなら装荷線輪6Qまで封入可能、II型クロージャでケーブルがLB, LC, HSなら装荷線輪6Q×2まで封入可能、線輪支持金具はW型を使用。